



AMEL 50



*True to the sea**

* Vrai à la mer





AMEL 50

CARTE D'IDENTITÉ

L'AMEL 50 réinvente les codes du concept AMEL tout en restant ancré dans les valeurs fondamentales de la marque. Alliant confort, sécurité et simplicité d'utilisation, c'est un voilier vrai à la mer, qui s'adapte à tous vos projets de navigation. Que ce soit pour un tour du monde, une croisière méditerranéenne ou une escapade le temps d'un week-end, à deux, en famille ou entre amis, l'AMEL 50 incarne le plaisir d'une navigation tout en douceur.

ESPACE DE VIE :

- Cabine propriétaire à l'arrière avec grand lit double central, fauteuil et bureau, salle de bain privée
 - Cabine double à l'avant avec lit central
 - Cabine à l'avant sur tribord, avec lits superposés
- 1 salle de bain
- Carré lumineux et chaleureux
 - Cuisine équipée en coursive
 - Cockpit spacieux et convivial
 - Surfaces extérieures sécurisées et dégagées

AMEL 50 - Identity card

The AMEL 50 reinvents the essence of the AMEL concept while staying true to the brand's core values. Combining comfort, safety, and ease of use, it is a true seafarer, adapting seamlessly to all your sailing ambitions. Whether embarking on a world tour, a Mediterranean cruise, or a weekend escape - just the two of you, with family, or with friends - the AMEL 50 embodies the joy of smooth and serene sailing.

LIVING SPACE:

- Aft owner's cabin with large central double bed, armchair and desk, private bathroom
 - Forward double cabin with central bed
 - Forward cabin on starboard, with bunk beds
- 1 bathroom
- Bright and cosy saloon
 - Fully-equipped galley
 - Spacious, user-friendly cockpit
 - Safe and clear deck areas





ESPACE & LUMIÈRE

La vie à bord d'un AMEL 50 se passe tout en douceur avec un intérieur ouvert, confortable et chaleureux. Deux essences de bois sont proposées pour l'intérieur : le chêne clair ou le noyer d'Amérique, tous les deux traités avec un vernis mat satiné. Fabriqués dans nos propres ateliers, les éléments de menuiserie témoignent, par leur niveau de finition, du savoir-faire et de l'exigence de nos équipes.

Space and light

Life aboard an AMEL 50 is gentle, with an open, comfortable and warm interior. Two types of wood are available for the interior: light oak and American walnut, both treated with a satin matte varnish. Manufactured in our own workshops, the level of finish of our joinery elements testifies to the expertise and exacting standards of our teams.





Intérieur chêne clair / Interior finish in light oak



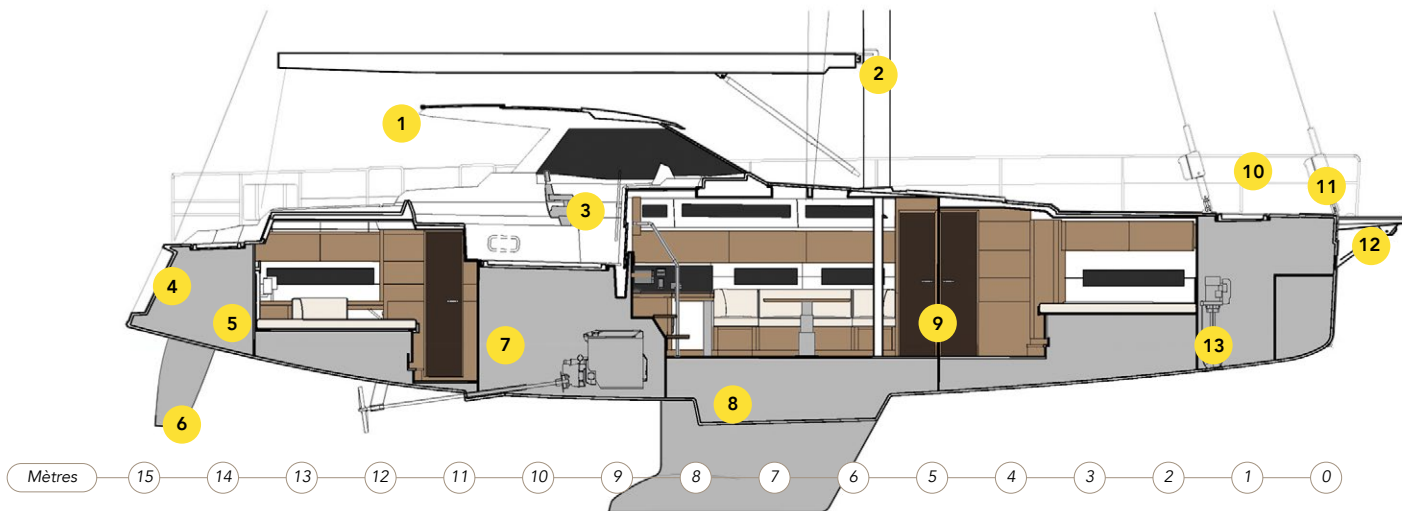


Intérieur noyer d'Amérique / Interior finish in American walnut

AMEL 50

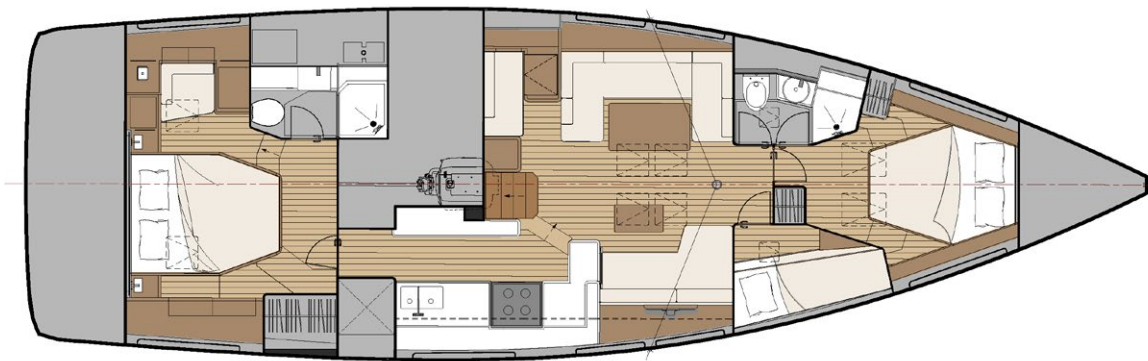
AMÉNAGEMENT ET ÉQUIPEMENT

LAYOUT AND EQUIPMENT



1. Cockpit central avec abri rigide, toit ouvrant et panneaux photovoltaïques
2. Mât en aluminium peint, avec enrouleur de voile électrique
3. Commandes centralisées dans le cockpit, profond et abrité
4. Plateforme de baignade hydraulique avec échelle intégrée
5. Grand coffre arrière avec accès au système de barre
6. Bi-safrans compensés, positionnés sous le coffre arrière
7. Salle des machines spacieuse et isolée, accessible depuis le cockpit
8. Grands volumes de rangement dans les fonds
9. Compartiments isolés et cloisons à retardement d'invasissement
10. Balcon inox ceinturant le pont
11. Gênois sur enrouleur électrique et trinquette optionnelle électrique
12. Delphinière inox pour ancre et fixation de voiles légères
13. Propulseurs d'étrave et de poupe rétractables (options)

1. Central cockpit with hardtop, sliding roof and photovoltaic panels
2. Painted aluminium mast with electric sail furling system
3. Centralized controls in the deep and protected cockpit
4. Hydraulic bathing platform with integrated ladder
5. Large aft locker with access to the steering system
6. Compensated twin rudders, positioned under the aft locker
7. Spacious and insulated engine room, accessible from the cockpit
8. Large storage volumes in the bottoms
9. Insulated compartments and flood-delay bulkheads
10. Stainless steel pulpit surrounding the deck
11. Genoa on electric furler and optional electric staysail
12. Stainless steel bowsprit for anchoring and fixing light sails
13. Retractable bow and stern thrusters (options)



CARACTÉRISTIQUES techniques

TECHNICAL SPECIFICATIONS

COQUE / HULL

Longueur coque / *Hull length* 15,50 m
Longueur hors tout / *Length overall* 16,50 m
Longueur flottaison / *LWL* 14,50 m
Bau max. / *Beam* 4,79 m
Largeur flottaison / *Width at water line* 4,06 m
Tirant d'eau / *Draft* 2,15 m
Tirant d'air / *Air draft* 23,30 m
Lest / *Ballast* 5,36 t
Moteur diesel / *Diesel engine* 150 Ch/HP

DÉPLACEMENT / DISPLACEMENT

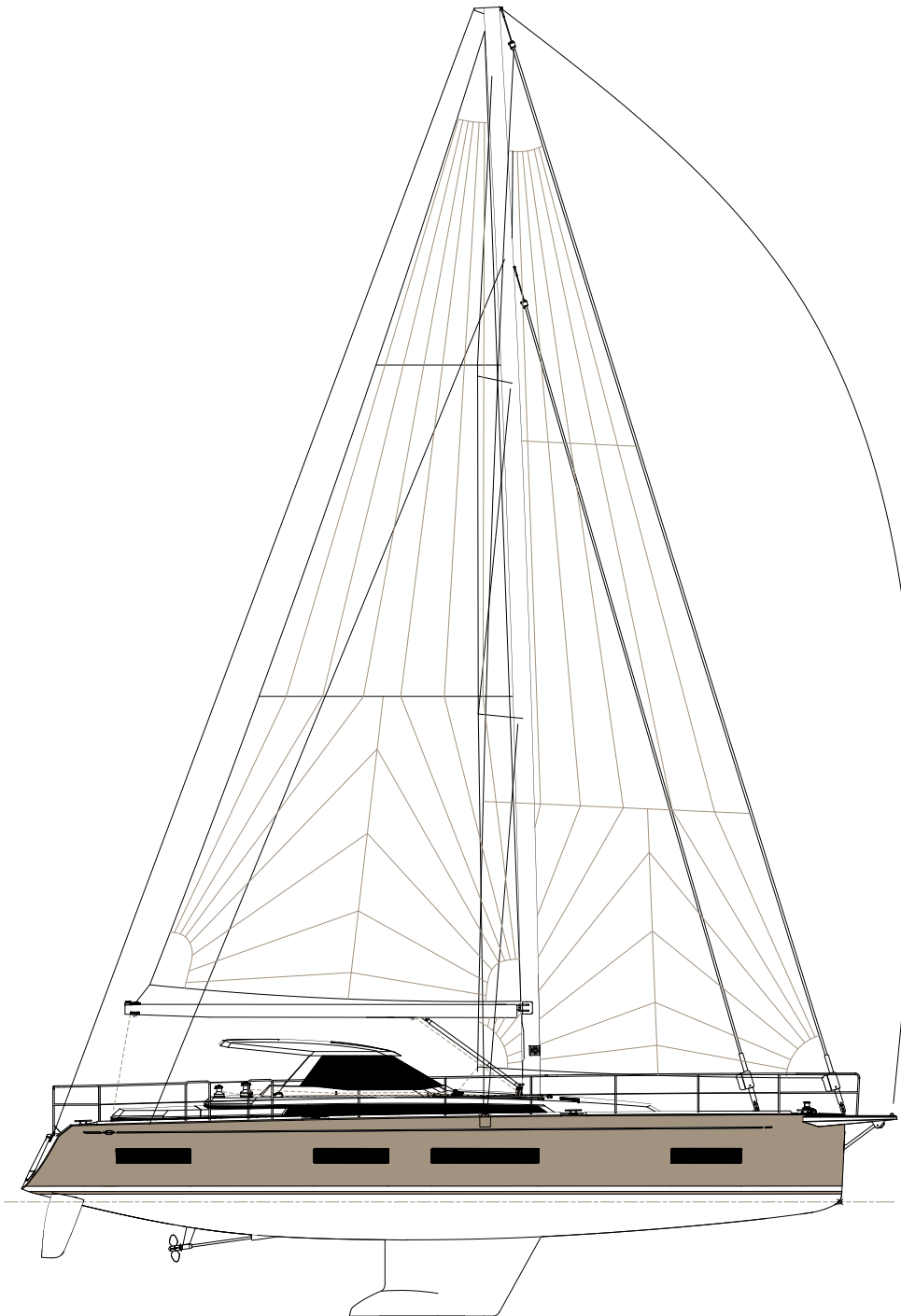
Poids à vide (hors équipement optionnel) /
Weight unloaded (without options) 20,75 t
Déplacement en charge max (moyenne) /
Displacement with average max. load 24 t

CAPACITÉ / CAPACITY

Eau / *Fresh water* 600 litres
Carburant / *Fuel tank capacity* 650 litres

VOILURE / SAILS

Grand'voile / *Main sail* 63,5 m²
Génois / *Genoa* 57,5 m²
Trinquette (en option) / *Staysail (optional)* 23,5 m²



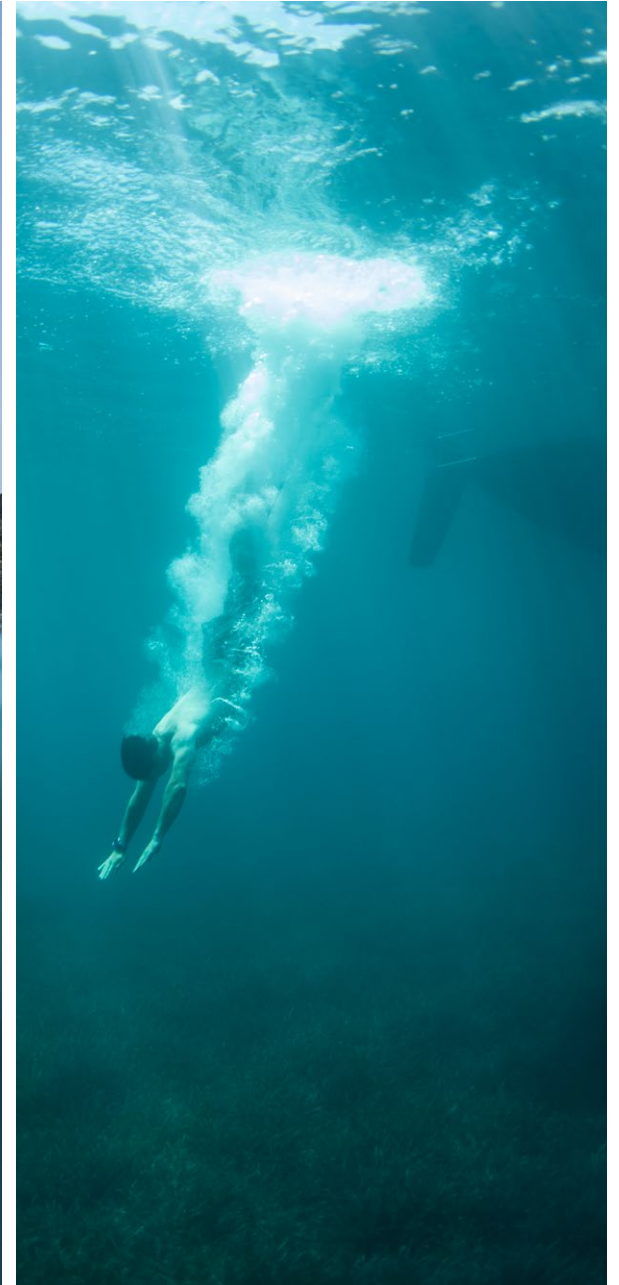


PLAISIR & sérénité

Lâcher prise, se détendre et profiter pleinement de la vie en mer.

Pleasure and serenity
Let go, relax and enjoy life at sea.



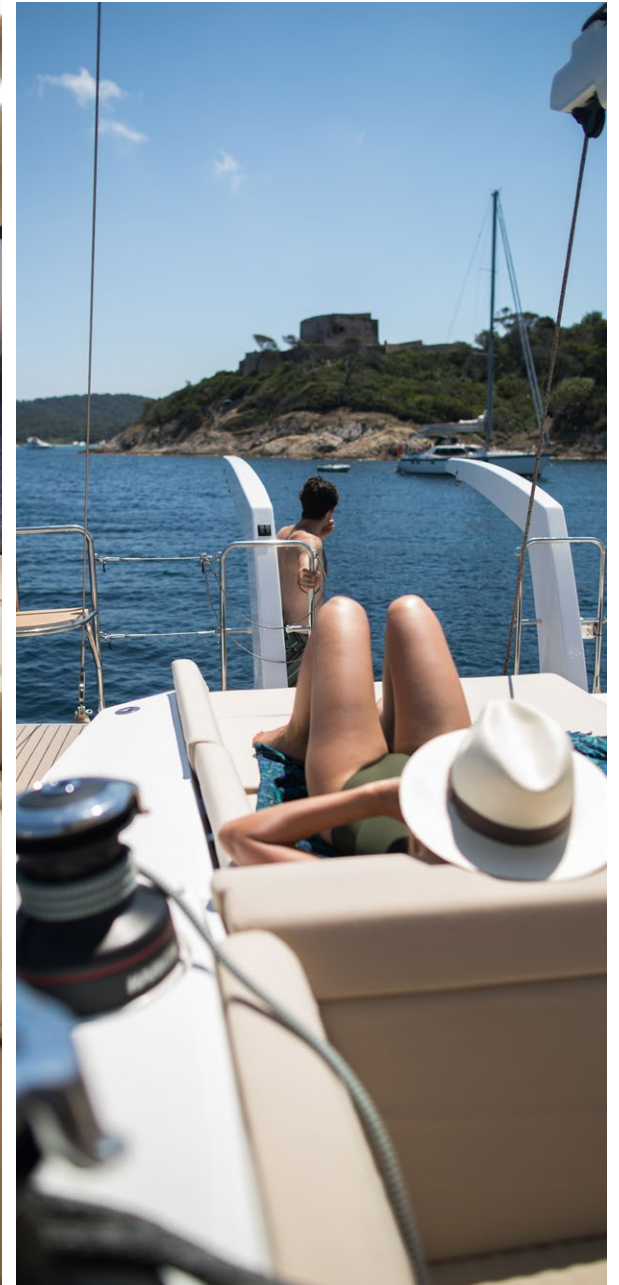


AMBIANCE

PAISIBLE
&
LIFESTYLE

Peaceful atmosphere & lifestyle





AMEL 50

UN SUCCÈS AUPRÈS DES PROFESSIONNELS ET DU PUBLIC

En 2017, avec les nouvelles lignes incarnées par AMEL 50, le chantier renoue avec le gréement sloop. Ce choix, pleinement assumé par la marque, est un véritable succès auprès de la clientèle. L'alliance de ce nouveau design avec le concept AMEL s'avère être un pari gagnant, tant auprès des professionnels que du grand public. **Le trophée « European Yacht of the Year » (Bateau Européen de l'Année)** est la récompense la plus importante et la plus influente, décernée par un jury de 12 journalistes nautiques européens. Quelques mois après sa sortie, le voilier AMEL 50 reçoit ce prix lors du salon de Düsseldorf en janvier 2018, dans la catégorie « Luxury Cruiser » (Croiseur de luxe). La reconnaissance dépasse rapidement les frontières européennes, et en 2020 c'est la revue américaine Sail qui lui décerne le prix de meilleur bateau de l'année.

UN SUCCÈS COMMERCIAL !

Près de 130 unités vendues depuis 2017 et la coque n°100 livrée à ses propriétaires en septembre 2024.

« C'est un voilier de voyage familial, confortable, lumineux et sécurisant, parfaitement calibré pour des aventures comme l'ARC ou de longues croisières autour de l'Atlantique ou la Méditerranée. L'AMEL 50 se manœuvre en couple, et sait aller loin, en toute sécurité. » actunautique.com - Octobre 2021

« L'AMEL 50 est un voilier luxueux et parfaitement conçu qui a véritablement dépassé mes attentes en termes de performance à la voile (...). Je pense que c'est un navire capable de parcourir des dizaines de milliers de milles tout en montrant peu de signes de fatigue et d'usure. » Pip Hare, Yachting Monthly - Mars 2018

AMEL 50 - A success with professionals and the public

In 2017, with the new lines embodied by AMEL 50, the shipyard returns to sloop rigging. This choice, fully assumed by the brand, is a real success with customers. The "European Yacht of the Year" trophy is the most important and influential award given by a jury of 12 European nautical journalists. Just a few months after its launch, the AMEL 50 was awarded this prize in the "Luxury Cruiser" category, at the Düsseldorf boat show in January 2018. Its recognition quickly extended beyond European borders, and in 2020, the American magazine Sail named it Boat of the Year.

A COMMERCIAL SUCCESS!

Nearly 130 units sold since 2017 and hull n°100 delivered to her owners in September 2024.

"This is a comfortable, bright and safe family cruising yacht, perfectly calibrated for adventures like the ARC or long cruises around the Atlantic or the Mediterranean. The AMEL 50 is easy to handle as a couple, and knows how to go far, in complete safety" actunautique.com - October 2021

"The AMEL 50 is a luxurious, well-engineered yacht which genuinely exceeded my expectations on sailing performance (...). I believe this is a vessel that could sail tens of thousands of miles and show little sign of wear and tear." Pip Hare, Yachting Monthly - March 2018





2018



AMEL CUP

CONVIVIALITÉ ET PARTAGE

Chaque année, les Chantiers AMEL organisent l'AMEL CUP, un événement incontournable qui réunit les propriétaires de voiliers AMEL autour de moments de convivialité et de compétition amicale. Que ce soit en Méditerranée, en Atlantique ou dans les eaux des Caraïbes, ces rencontres offrent aux participants l'opportunité de naviguer dans des conditions variées.

L'AMEL CUP permet aux propriétaires de tester les performances de leurs voiliers, conçus pour une navigation à la fois confortable et sécurisée, quelles que soient les conditions météorologiques. Les courses et manoeuvres réalisées durant l'événement mettent en valeur les capacités uniques des voiliers AMEL.

- **Esprit de communauté** : l'AMEL Cup est avant tout un rassemblement chaleureux pendant lequel les propriétaires de voiliers AMEL se retrouvent pour échanger leurs expériences et renforcer les liens au sein de la communauté AMEL.
- **Activités et compétitions** : en plus de la navigation, l'AMEL Cup propose diverses activités et compétitions amicales, alliant esprit sportif et convivialité.
- **Moments de partage** : chaque édition de l'AMEL Cup possède son identité spécifique et permet de créer des souvenirs mémorables pour les participants, renforçant leur attachement à la marque AMEL et à la famille qu'elle représente.

AMEL CUP - Conviviality and sharing

Every year, Chantiers AMEL organizes the AMEL CUP, a not-to-be-missed event that brings together owners of AMEL yachts for moments of conviviality and friendly competition. Whether in the Mediterranean, the Atlantic or the waters of the Caribbean, these meetings offer participants the opportunity to sail in a variety of conditions.

The AMEL CUP enables owners to test the performance of their yachts, designed for comfortable and safe sailing in all weather conditions. Races and maneuvers during the event showcase the unique capabilities of AMEL yachts.

- *Community spirit: The AMEL Cup is primarily a warm gathering where AMEL sailboat owners come together to share their experiences and strengthen the bonds within the AMEL community.*
- *Activities and competitions: Beyond sailing, the AMEL Cup offers various activities and friendly competitions, blending a spirit of sportsmanship with conviviality.*
- *Shared moments: Each edition of the AMEL Cup has its own unique identity, creating unforgettable experiences for participants and reinforcing their connection to the AMEL brand and the family it represents.*









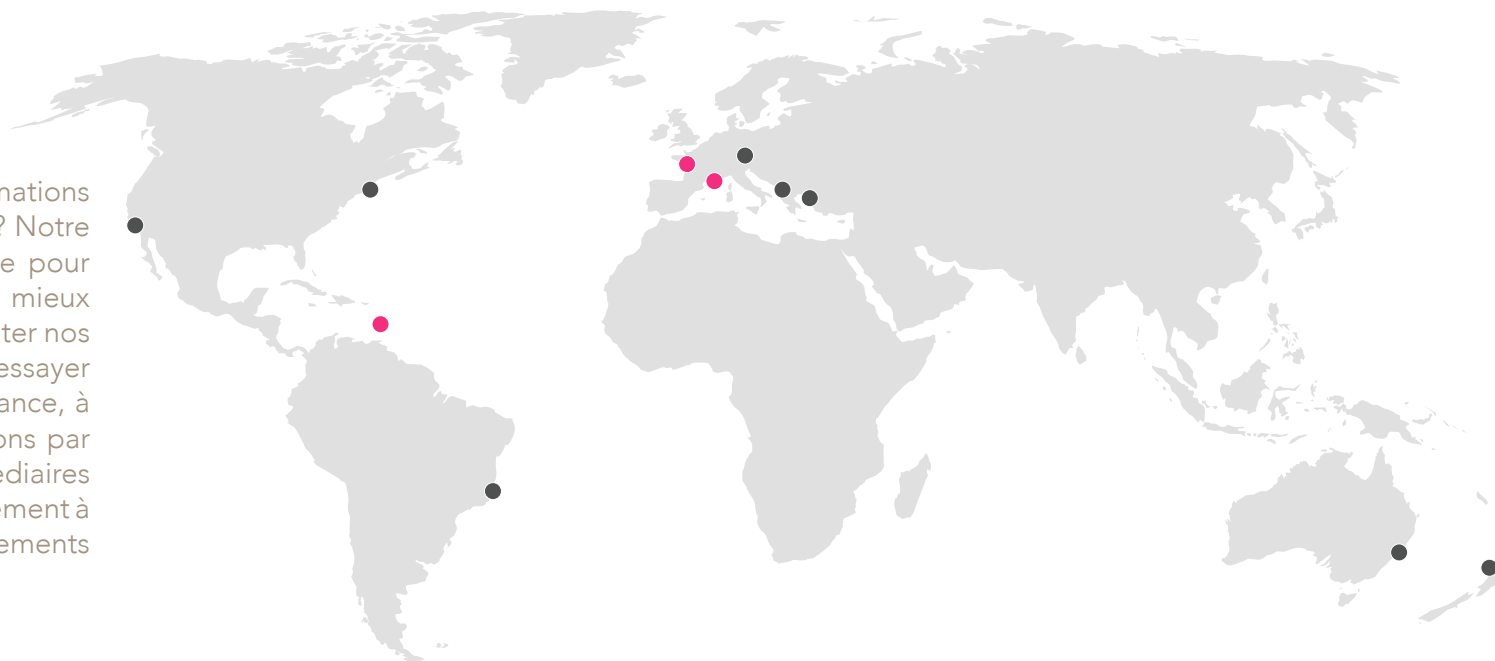
AMEL

OÙ NOUS TROUVER ?

Vous souhaitez obtenir plus d'informations sur nos voiliers et sur la marque AMEL ? Notre équipe commerciale est à votre écoute pour échanger avec vous à distance ou, mieux encore, vous recevoir pour vous faire visiter nos ateliers de construction et vous faire essayer un voilier au cours d'une journée en France, à La Rochelle ou à Hyères. Nous travaillons par ailleurs avec un réseau d'agents intermédiaires répartis sur plusieurs pays, qui sont également à même de vous fournir tous les renseignements sur nos bateaux.

Where to find us ?

Would you like to learn more about our yachts and the AMEL brand? Our sales team is available to speak with you remotely, or better yet, to welcome you for a visit to our shipyards and offer you a trial sail aboard one of our yachts during a day in France, in La Rochelle or Hyères. We also work with a network of intermediary agents across several countries, who are equally able to provide you with all the information you need about our boats.



- Les sites AMEL / AMEL sites
- Nos correspondants commerciaux à l'étranger / Our sales partners abroad





CHANTIERS AMEL

ATLANTIQUE – LA ROCHELLE

Siège social, site de production, vente et service client / *Head office, production site, sales and customer service*

ZI, 8 rue Joseph Cugnot
CS 80015

17183 Périgny Cedex
France

Tél : +33 (0) 546 55 17 31

MÉDITERRANÉE

Vente et service client / *Sales and customer service*

Centre commercial du nautisme

14 avenue du Dr. Robin
83400 Hyères

France

Tél : +33 (0) 494 57 60 80

CARAÏBES

Service client / *Customer service*

Port de plaisance du Marin

Bassin Tortue, Local B5

97290 Le Marin

Martinique

Tél : +596(0) 596 58 50 37

Informations sur nos voiliers /

Information on our yachts:

commercial@amel.fr

Cette brochure n'est pas contractuelle. Les voiliers présentés sur les images peuvent comporter des équipements ou accessoires optionnels non compris dans la fourniture standard. Les illustrations peuvent ne pas correspondre avec les versions actuelles. Sujet à modifications de design et d'équipement sans préavis.
This brochure is not contractual. The yachts depicted may comprise optional equipment or accessories not included in the standard supply. Illustrations may not correspond with current versions. Subject to alterations in design and equipment without notice.

AMEL

