

L'ÂME

Le journal des équipes AMEL
N°23 – Février 2026

Nouveau CSE AMEL

Les membres, leurs rôles, missions...
Informations pratiques

Point partenariats

Des nouvelles de nos athlètes &
Partenariats 2026



Retrouvez votre journal sur notre site
amel.fr/journal-interne/
Mot de Passe : LAME

COMITÉ SOCIAL ET ÉCONOMIQUE

Un nouveau CSE AMEL a été élu !

Fin janvier 2026, l'élection d'un nouveau CSE s'est tenue aux Chantiers AMEL. Celui-ci commence donc un mandat de 4 ans. L'occasion de vous présenter les nouveaux membres, leurs fonctions, le rôle du CSE, les avantages...

Comité Social
et Économique

Présentation des membres et des rôles



**Emmanuel
Poujeade**

PDG
Président du CSE



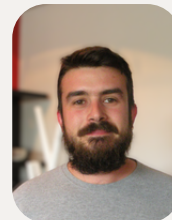
**Julie
Delerue**

Secrétaire



**Arnaud
Aveline**

Trésorier



**Tony
Guillon**

Contact
Sécurité



**Stéphane
Lanzicher**



**Nicolas
Chotard**

Secrétaire
suppléant



**Florian
Lévêque**

Trésorier
suppléant



**Florian
Refalo**

Référent
Harcèlement sexuel
et agissements
sexistes

Qu'est ce que le CSE ?

Le Comité Social et Économique (CSE) représente les salariés et favorise le dialogue avec l'employeur.

Ses missions principales couvrent plusieurs domaines :

- **Économique** : consultation sur la gestion, l'évolution financière de l'entreprise, l'organisation du travail, la formation et l'égalité professionnelle.
- **Social et culturel** : organisation d'activités pour les salariés, gestion transparente du budget des œuvres sociales.
- **Organisation générale** : avis sur les changements structurels, effectifs, conditions de travail et nouvelles technologies.
- **Santé et sécurité** : prévention des risques, amélioration des conditions de travail pour les salariés et accompagnement dans des situations spécifiques.

Le CSE joue un rôle essentiel dans le bien-être et la protection des salariés. L'entreprise lui verse chaque année une dotation calculée sur le montant de la masse salariale et répartie sur deux budgets : un pour le fonctionnement et un pour les actions sociales du CSE.

AVANTAGES

Subventions : culture, sport, vacances...

Obtenez des prix avantageux grâce aux offres du CSE.

Contributions : naissance, mariage, retraite.

SERVICES

Location d'objets : Le CSE vous permet la location d'objets pour le sport ou bien le bricolage.

Location de véhicules : 2 véhicules sont mis à disposition des employés, avec un planning de réservation.

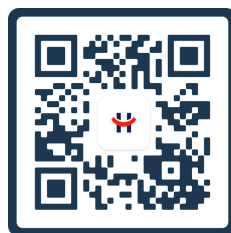
Les tarifs de ces locations sont communiqués par le CSE.

Informations pratiques



SITE CSE

Pour + d'informations, rendez-vous sur le **site du CSE AMEL**. Découvrez tous vos avantages, informations pratiques...



HAPPLY

Avec l'application **Happy**, accédez aux avantages et services proposés par votre CSE directement depuis votre smartphone.

CODE HAPPY : 864576

Horaires de
permanences

Lundi - Mercredi - Jeudi - Vendredi

12h00
12h15

POINT PARTENARIATS

Cette année encore, les Chantiers AMEL sont heureux de poursuivre leur engagement dans des partenariats sportifs, culturels et associatifs.

Manon Pianazza

Manon Pianazza poursuit sa progression en IQFoil avec de très bons résultats ces derniers mois. Elle a notamment décroché le titre de vice-championne de France à Marseille lors du championnat Élite qui a eu lieu début novembre, confirmant sa place parmi les meilleures françaises de la discipline.

Fin novembre, elle participait au Championnat d'Europe d'IQFoil à Sferracavallo, en Italie. Arrivée prête et confiante, elle a toutefois dû composer avec des conditions météo compliquées, qui ont mené à écourter la compétition avec seulement deux jours de course au lieu de cinq. Après un début difficile dans un vent irrégulier, Manon a su rebondir en signant de belles manches. Elle termine finalement 16ème, un résultat solide mais en dessous du top 10 qu'elle visait.

La saison 2026 s'annonce déjà bien remplie, avec plusieurs dates importantes :

- Championnat de France Élite - IQFoils : 18 au 22 février à Marseille (*classement : 2ème place sur 10 participantes*)
- Coupe du monde : 31 mars au 5 avril à Palma, Espagne
- Coupe du monde : 20 au 25 avril à Hyères
- Championnat d'Europe : 19 au 24 mai à Portimao, au Portugal
- Championnat du monde : 7 au 12 septembre à Weymouth, Angleterre



Périne Milleret

Périne, athlète féminine sur le support ILCA 6 a terminé sa saison 2025 en beauté.

Elle a décroché une 3ème place au Championnat de France Élite au mois de novembre (juste derrière deux séniors, dont la championne du monde 2025), et une 2ème place au Grand Prix de Vilamoura, au Portugal. Son dernier podium, partagé avec deux athlètes ayant participé aux Jeux Olympiques, promet une suite pleine de motivation pour la nouvelle saison.

Désormais dans la période hivernale, le rythme ralentit : moins de navigation, mais beaucoup de travail en salle pour se renforcer et attaquer la prochaine saison au top.

D'autant plus que les prochains mois s'annoncent intenses, entre stages d'entraînement et rendez-vous clés :

- Championnat de France Élite - ILCA 6 : du 18 au 22 février à Marseille (*classement : 3ème place sur 7 participantes*)
- Rendez-vous important avec la flotte sénior : mars, à Palma, Espagne
- Championnat d'Europe sénior et U23 : du 15 au 22 mai, à Split, Croatie.
- Ce dernier championnat est pour Périne l'objectif principal de sa saison.



Noé Guével et François-David Petit-Nino

Si le nom de Noé vous dit quelque chose, c'est parce que nous l'avons déjà soutenu en juillet dernier lors de sa collaboration avec Justine Roy pour le Championnat du Monde de Nacra 15.

Cette année, Noé, licencié au club La Rochelle Nautique, forme un nouvel équipage, toujours en Nacra 15, avec François-David Petit-Nino, 17 ans, licencié au Cercle Nautique de Meschers.

Trail du Canal

Run Accueil La Rochelle organise la 18ème édition du Trail du Canal le 1er mai 2026. Dans le cadre de notre partenariat, trois places ont été offertes aux collaborateurs AMEL pour participer à l'une des épreuves proposées : 12 km et 23 km.

Autres partenariats :

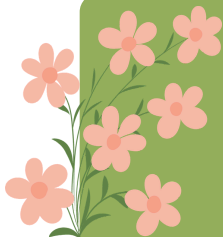
Nous poursuivons également notre engagement à travers plusieurs autres partenariats, renouvelés ou soutenus cette année.

- Louis Radier - ILCA 7
- Les Régates de Royan dédiées à la voile handisport
- Les Sapeurs-pompiers
- La SNSM
- Ma 4L Family
- Les Clowns à l'hôpital
- ...

Autant d'initiatives sportives, solidaires et humaines que nous sommes fiers d'accompagner !

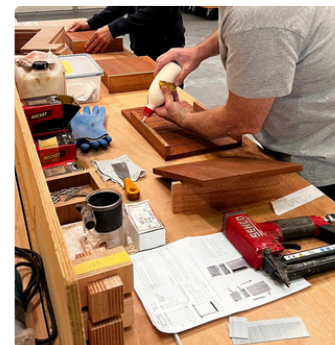
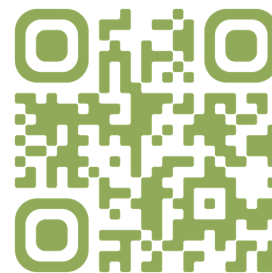


Depuis 2022, les Chantiers AMEL participent au projet Biotop, une initiative qui vise à protéger la biodiversité et à encourager des gestes plus durables. Sur notre site, cela se traduit par de petites actions concrètes dans nos espaces verts.



Le printemps arrive, c'est le moment d'**imaginer ensemble de nouvelles idées** et activités à proposer aux collaborateurs !

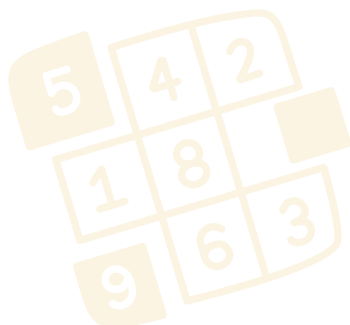
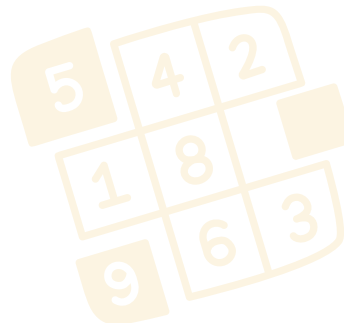
N'hésitez pas à partager toutes vos idées et envies dans la boîte à idées Biotop en scannant le QR code !



Sudoku

Medium

		8	5	4		1		
1		5		7				4
				3	1	5	2	
6			1					8
			2	8	4	9	1	6
2	6		4			7	3	
				6	3		4	
			9					



Difficile

2			1			9	6
6		4				8	
9		5					
8				2		7	
		4	1			6	
						9	5
		8		5		7	
		3	7				1

Sudoku